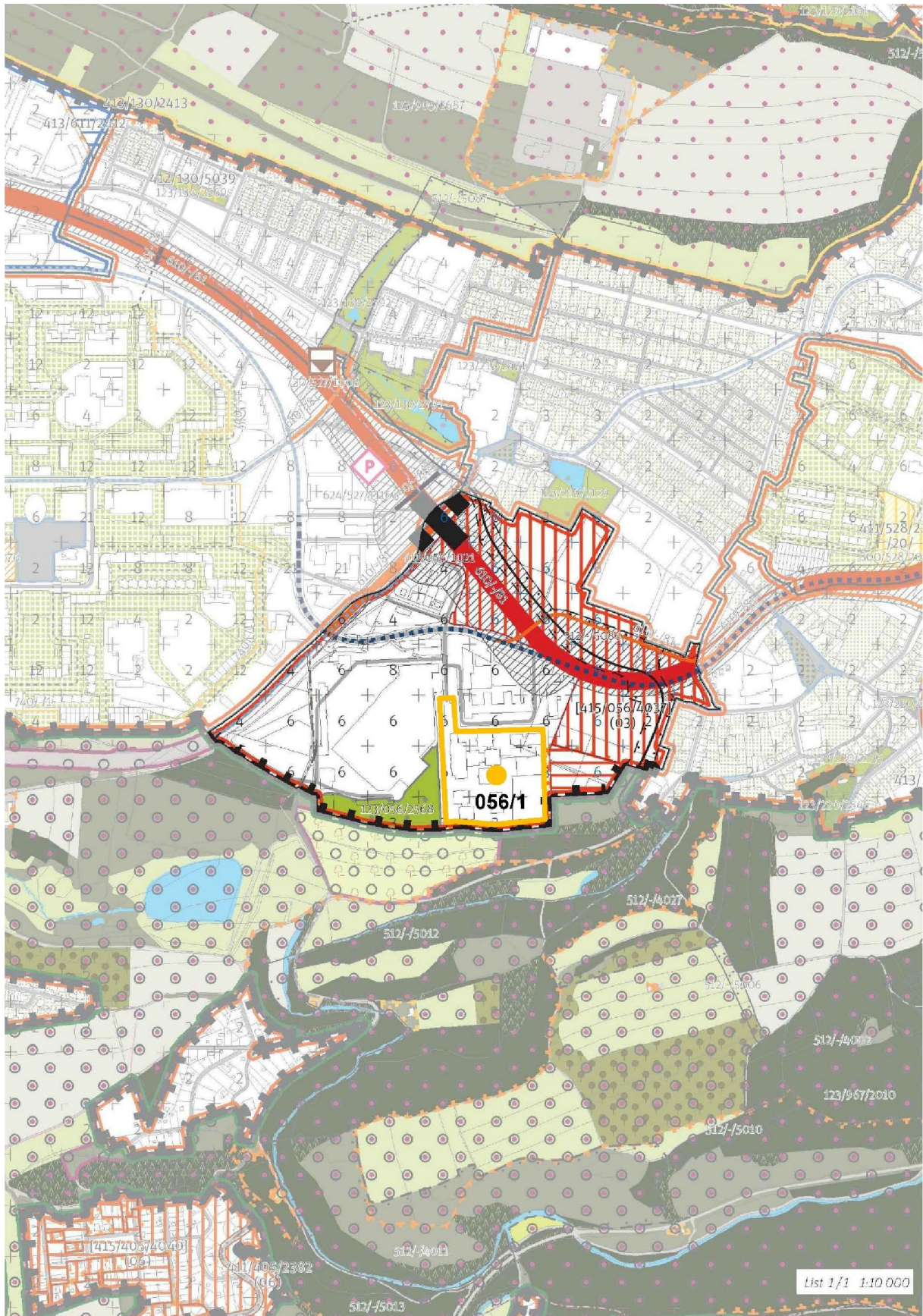


Přehledový list připomínek v lokalitě 056 / Nové Butovice

	KATEGORIE PŘIPOMÍNKY	SPECIFIKACE
✓	Změna zařazení lokality	Typ struktury
	Změna regulativů lokality	
✓	Změna grafické části hlavního výkresu	Výšková regulace
	Ochrana zeleně	
✓	Ochrana veřejného vybavení a infrastruktury	Vyznačení stávající občanské vybavenosti (areál SŠ HMP)
	Jiné	
✓	Probíhající změna/úprava ÚPn	U1217
	Podnět občanů	



056/1

Doplnit vyznačení areálu Středních škol HMP. Tato připomínka je zásadní.

Odůvodnění: Označení stávající OV z koordinačního výkresu 03 je nutné propsat také do základního výkresu 02 a tedy i do KLZ.

056/2

Typ lokality odpovídá typu heterogenní (4). Tato připomínka je zásadní.

Odůvodnění: Lokalita obsahuje objemově různorodé budovy veřejné vybavení komerční - Galerie Butovice, business park Avenir a střední školy HMP, fakticky areály vybavenosti, rodinné domy i budoucí komerční výstavbu kanceláří severně od RR, po její realizaci.

056/3

Vypustit z výkresu 02 rastr Výškové regulace, ponechat jako informativní ukazatel ve Schéma 03. Tato připomínka je zásadní.

Odůvodnění: Výšková regulace v ploše Galerie Butovice uvádí 6 a 8 NP místo 2-3, ve školách HMP 6 místo 4. Výšková regulace pomocí čtverců 100 x 100 m je v území stabilizované lokality s jasnými objemy budov nadbytečná a nepřesná - zavádějící. Výšky hrubého rastru neodpovídají skutečné hladině. Pravidla pro dostavbu proluk či přestavbu stávajících objektů dostatečně jasně definují výšky existujících objektů a index využití lokality. V transformační a malé rozvojové ploše je naopak žádoucí zpřesnit výškovou regulaci zejména v návaznosti na centrum Jinonic a rekreační lokalitu Prokopského a Dalejského údolí.

056/4

Zohlednit probíhající úpravu ÚPn v území: U1217. Tato připomínka je zásadní.

Odůvodnění: Jedná se o úpravu probíhající a pořizovanou se souhlasem MČ Praha 5.